

- LEGENDA
- KANALIZACJA SANITARNA
 - NAD POSADZKĄ
 - KANALIZACJA SANITARNA
 - TŁUSZCZOWA PODPOSADZKOWA
 - KANALIZACJA SANITARNA
 - PODPOSADZKOWA
 - ODPOWIETRZENIE KANALIZACJI
 - KANALIZACJA POD STROPEM
 - WODA ZIMNA
 - WODA CIEPŁA
 - CYRKULACJA

modus ul. Narciarska 2f/34, 31-579 Kraków
Miroslaw Maciejewski tel/fax. + 48 12 63 11 035 e-mail: mmiro@go2.pl

TEMAT
PROJEKT ROZBUDOWY, PRZEBUDOWY SZKOŁY PODSTAWOWEJ NR 1 W SUŁOZOWIEJ O DODATKOWE SKRZYDŁO WRAZ Z DOSTOSOWANIEM BUDYNKU DO AKTUALNYCH WYMAGAŃ PRZECIWOPOŻAROWYCH

ADRES
UL SZKOLNA 9, SUŁOZOWA, Dz nr 1110/14, 1110/22, 1110/25, 1111/4, 1111/7, 1110/16, 1110/26

INWESTOR
GMINA SUŁOZOWA

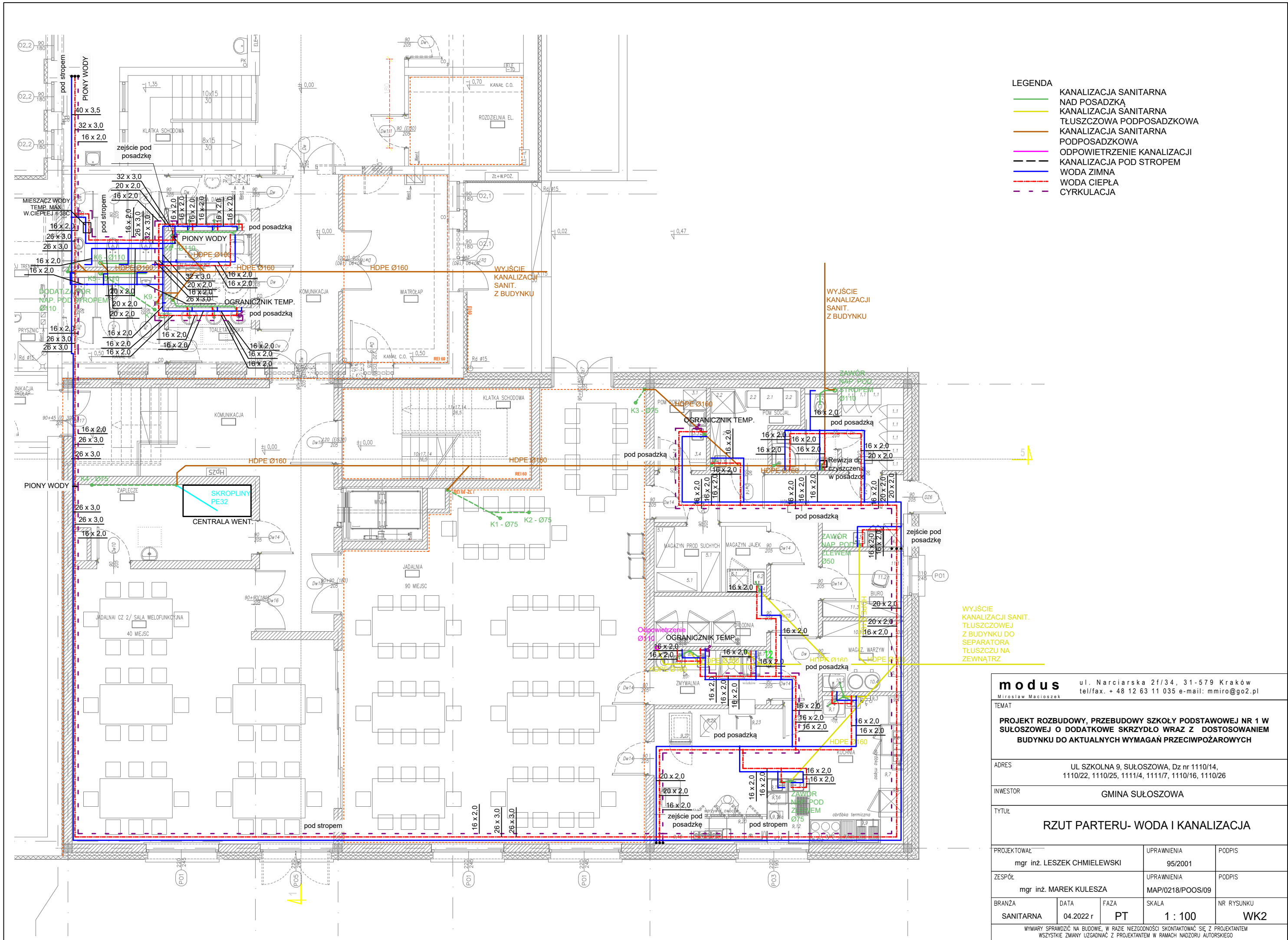
TYTUŁ
RZUT PIWNICY - WODA I KANALIZACJA

PROJEKTOWAŁ
mgr inż. LESZEK CHMIELEWSKI 95/2001 PODPIS

ZESPÓŁ
mgr inż. MAREK KULESZA MAP/0218/POOS/09 PODPIS

BRANŻA
SANITARNA DATA 04.2022 r FAZA PT SKALA 1 : 100 NR RYSUNKU WK1

WYMIARY SPRAWDZIĆ NA BUDOWIE, W RAZIE NIEZGODNOŚCI SKONTAKTOWAĆ SIĘ Z PROJEKTANTEM
WSZYSTKIE ZMIANY UZGODNIĆ Z PROJEKTANTEM W RAMACH NADZORU AUTORSKIEGO



- LEGENDA
- KANALIZACJA SANITARNA
 - NAD POSADZKĄ
 - KANALIZACJA SANITARNA
 - TŁUSZCZOWA PODPOSADZKOWA
 - KANALIZACJA SANITARNA
 - PODPOSADZKOWA
 - ODPOWIEETRZENIE KANALIZACJI
 - KANALIZACJA POD STROPEM
 - WODA ZIMNA
 - WODA CIEPŁA
 - CYRKULACJA

modus ul. Narciarska 2f/34, 31-579 Kraków
tel/fax. + 48 12 63 11 035 e-mail: mmiro@go2.pl

TEMAT
**PROJEKT ROZBUDOWY, PRZEBUDOWY SZKOŁY PODSTAWOWEJ NR 1 W
SUŁOZSZEJ O DODATKOWE SKRZYDŁO WRAZ Z DOSTOSOWANIEM
BUDYNKU DO AKTUALNYCH WYMAGAŃ PRZECIWPÓŻAROWYCH**

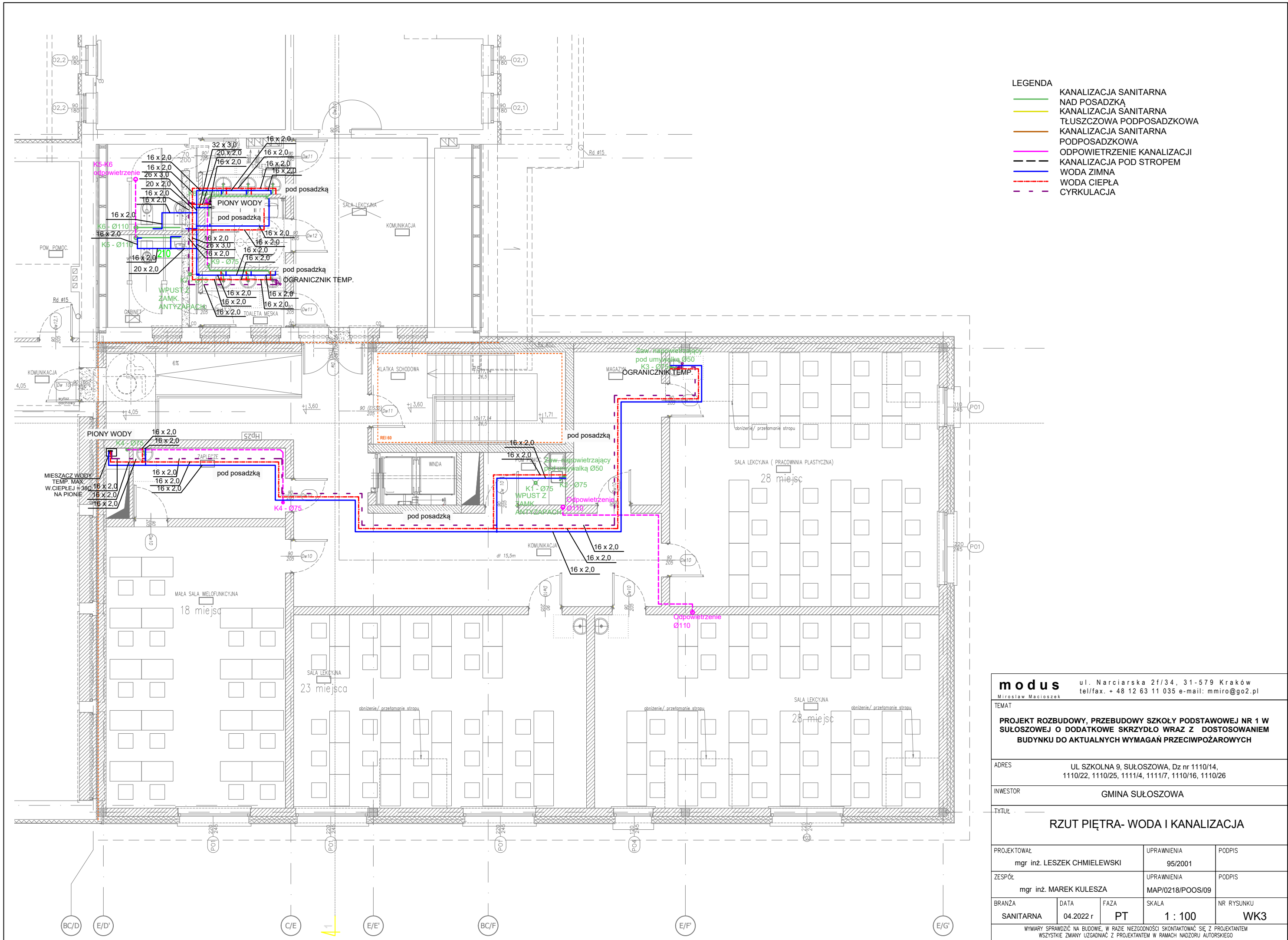
ADRES
UL SZKOLNA 9, SUŁOZSZA, Dz nr 1110/14,
1110/22, 1110/25, 1111/4, 1111/7, 1110/16, 1110/26

INWESTOR
GMINA SUŁOZSZA

TYTUŁ
RZUT PARTERU- WODA I KANALIZACJA

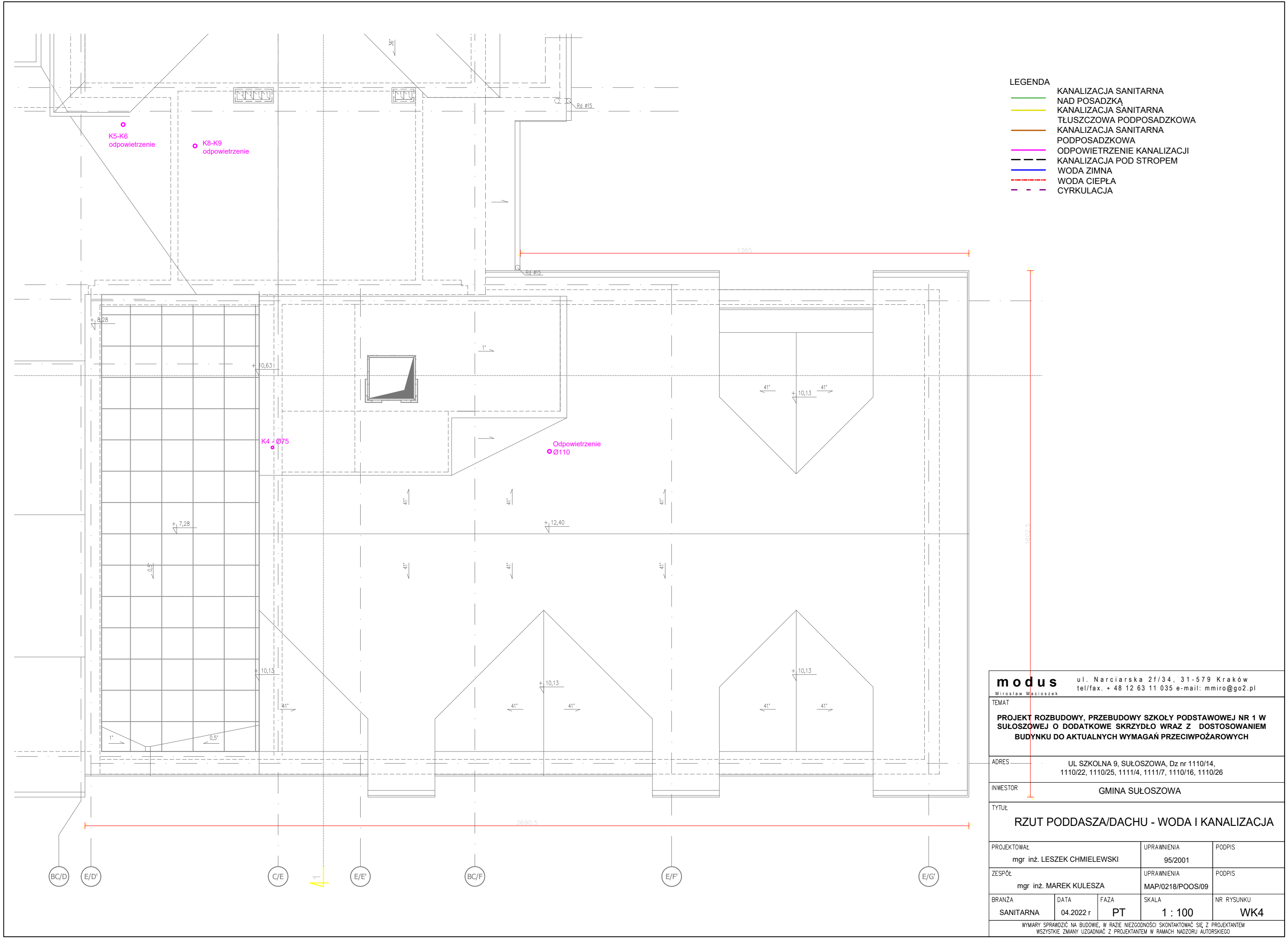
PROJEKTOWAŁ mgr inż. LESZEK CHMIELEWSKI	UPRAWNIENIA 95/2001	PODPIS
ZESPÓŁ mgr inż. MAREK KULESZA	UPRAWNIENIA MAP/0218/POOS/09	PODPIS
BRANŻA SANITARNA	DATA 04.2022 r	FAZA PT
	SKALA 1 : 100	NR RYSUNKU WK2

WYMIARY SPRAWDZIĆ NA BUDOWIE, W RAZIE NIEZGODNOŚCI SKONTAKTOWAĆ SIĘ Z PROJEKTANTEM
WSZYSTKIE ZMIANY UZGADNIĄC Z PROJEKTANTEM W RAMACH NADZORU AUTORSKIEGO



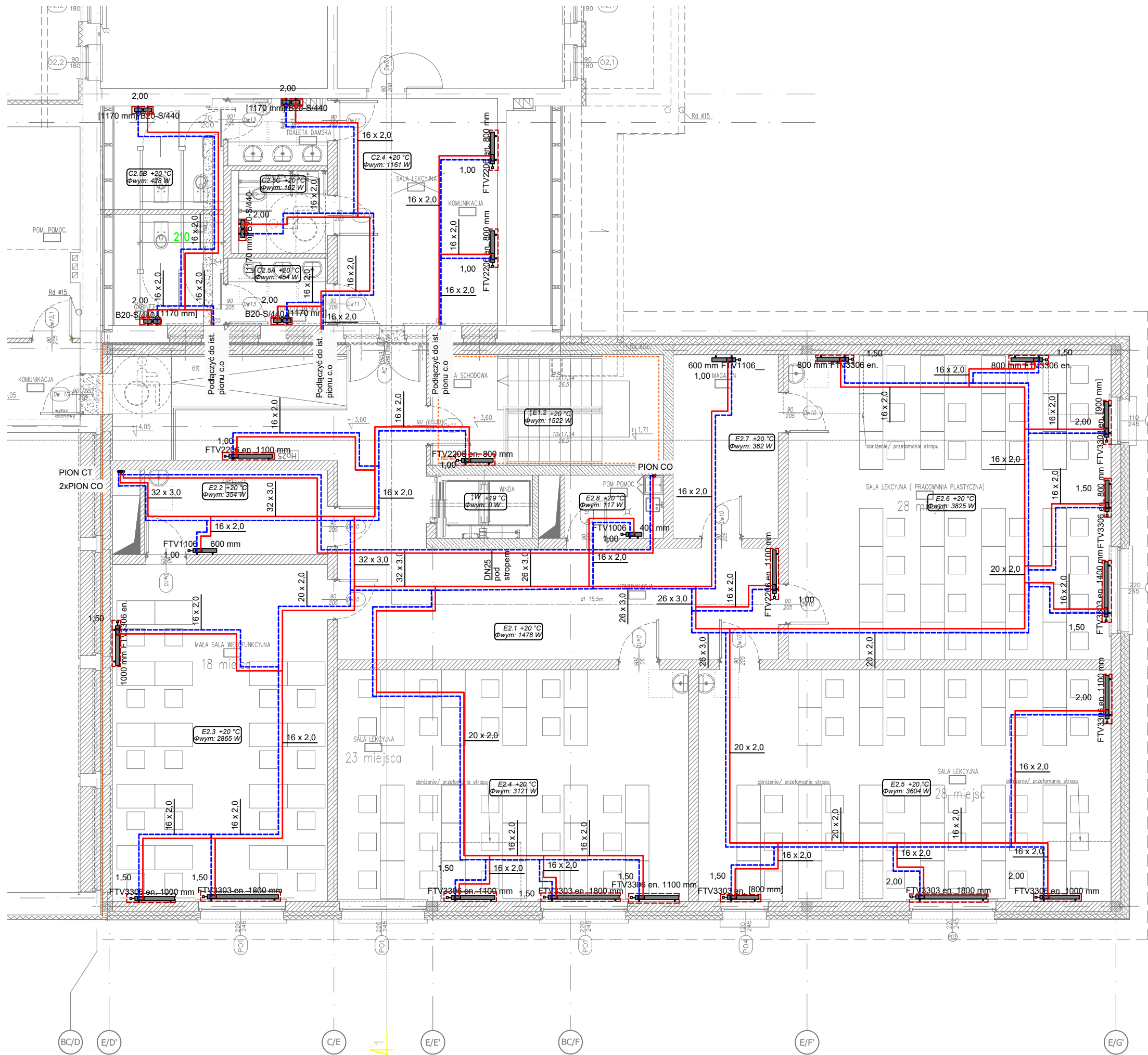
- LEGENDA
- KANALIZACJA SANITARNA
 - NAD POSADZKĄ
 - KANALIZACJA SANITARNA
 - TŁUSZCZOWA PODPOSADZKOWA
 - KANALIZACJA SANITARNA
 - PODPOSADZKOWA
 - ODPOWIEETRZENIE KANALIZACJI
 - KANALIZACJA POD STROPEM
 - WODA ZIMNA
 - WODA CIEPŁA
 - CYRKULACJA

modus		ul. Narciarska 2f/34, 31-579 Kraków	
Miroslaw Macioszek		tel/fax. + 48 12 63 11 035 e-mail: mmiro@go2.pl	
TEMAT			
PROJEKT ROZBUDOWY, PRZEBUDOWY SZKOŁY PODSTAWOWEJ NR 1 W SUŁOSZOWEJ O DODATKOWE SKRZYDŁO WRAZ Z DOSTOSOWANIEM BUDYNKU DO AKTUALNYCH WYMAGAŃ PRZECIWPOŻAROWYCH			
ADRES			
UL SZKOLNA 9, SUŁOSZOWA, Dz nr 1110/14, 1110/22, 1110/25, 1111/4, 1111/7, 1110/16, 1110/26			
INWESTOR			
GMINA SUŁOSZOWA			
TYTUŁ : _____			
RZUT PIĘTRA- WODA I KANALIZACJA			
PROJEKTOWAŁ		UPRAWNIENIA	PODPIS
mgr inż. LESZEK CHMIELEWSKI		95/2001	
ZESPÓŁ		UPRAWNIENIA	PODPIS
mgr inż. MAREK KULESZA		MAP/0218/POOS/09	
BRANŻA	DATA	FAZA	SKALA
SANITARNA	04.2022 r	PT	1 : 100
			NR RYSUNKU
			WK3
WYMIARY SPRAWDZIĆ NA BUDOWIE, W RAZIE NIEZGODNOŚCI SKONTAKTOWAĆ SIĘ Z PROJEKTANTEM			
WSZYSTKIE ZMIANY UZGADNIĄC Z PROJEKTANTEM W RAMACH NADZORU AUTORSKIEGO			



- LEGENDA
- KANALIZACJA SANITARNA
 - NAD POSADZKĄ
 - KANALIZACJA SANITARNA
 - TŁUSZCZOWA PODPOSADZKOWA
 - KANALIZACJA SANITARNA
 - PODPOSADZKOWA
 - ODPOWIERZENIE KANALIZACJI
 - KANALIZACJA POD STROPEM
 - WODA ZIMNA
 - WODA CIEPŁA
 - CYRKULACJA

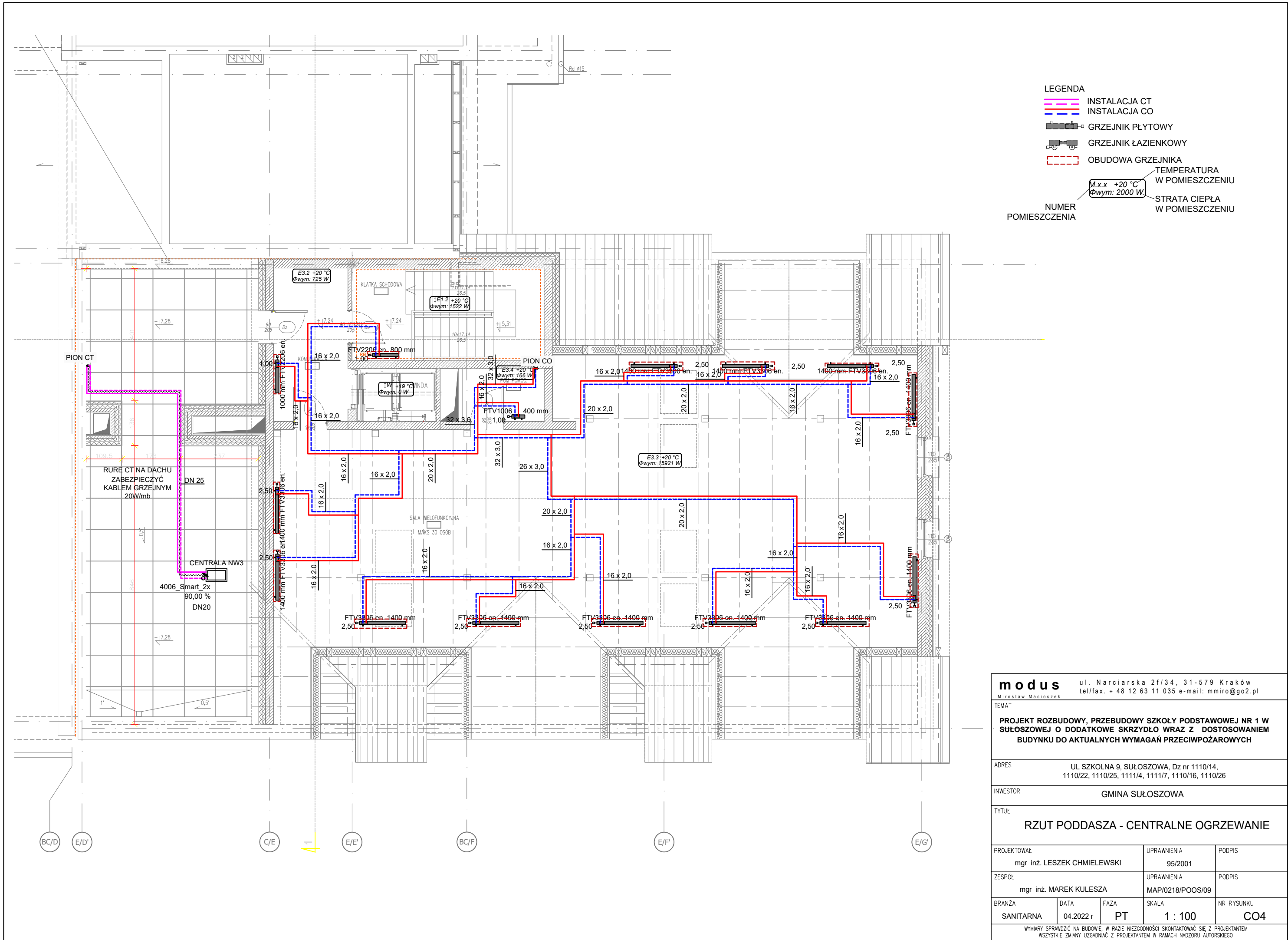
modus		ul. Narciarska 2f/34, 31-579 Kraków	
Miroslaw Macioszek		tel/fax. + 48 12 63 11 035 e-mail: mmiro@go2.pl	
TEMAT			
PROJEKT ROZBUDOWY, PRZEBUDOWY SZKOŁY PODSTAWOWEJ NR 1 W SUŁOSZOWEJ O DODATKOWE SKRZYDŁO WRAZ Z DOSTOSOWANIEM BUDYNKU DO AKTUALNYCH WYMAGAŃ PRZECIWPOŻAROWYCH			
ADRES		UL SZKOLNA 9, SUŁOSZOWA, Dz nr 1110/14, 1110/22, 1110/25, 1111/4, 1111/7, 1110/16, 1110/26	
INWESTOR		GMINA SUŁOSZOWA	
TYTUŁ			
RZUT PODDASZA/DACHU - WODA I KANALIZACJA			
PROJEKTOWAŁ		UPRAWNIENIA	PODPIS
mgr inż. LESZEK CHMIELEWSKI		95/2001	
ZESPÓŁ		UPRAWNIENIA	PODPIS
mgr inż. MAREK KULESZA		MAP/0218/POOS/09	
BRANŻA	DATA	FAZA	SKALA
SANITARNA	04.2022 r	PT	1 : 100
			NR RYSUNKU
			WK4
WYMIARY SPRAWDZIĆ NA BUDOWIE, W RAZIE NIEZGODNOŚCI SKONTAKTOWAĆ SIĘ Z PROJEKTANTEM WSKAZUJĄCE ZMIANY UZGADNIAC Z PROJEKTANTEM W RAMACH NADZORU AUTORSKIEGO			



LEGENDA

- INSTALACJA CT
- INSTALACJA CO
- GRZEJNIK PŁYTOWY
- GRZEJNIK ŁAZIENKOWY
- OBUDOWA GRZEJNIKA
- TEMPERATURA W POMIESZCZENIU
- STRATA CIEPŁA W POMIESZCZENIU
- NUMER POMIESZCZENIA

modus		ul. Narciarska 2f/34, 31-579 Kraków	
Miroslaw Macioszek		tel/fax. + 48 12 63 11 035 e-mail: mmiro@go2.pl	
TEMAT			
PROJEKT ROZBUDOWY, PRZEBUDOWY SZKOŁY PODSTAWOWEJ NR 1 W SUŁOSZOWEJ O DODATKOWE SKRZYDŁO WRAZ Z DOSTOSOWANIEM BUDYNKU DO AKTUALNYCH WYMAGAŃ PRZECIWPÓŻAROWYCH			
ADRES		UL SZKOLNA 9, SUŁOSZOWA, Dz nr 1110/14, 1110/22, 1110/25, 1111/4, 1111/7, 1110/16, 1110/26	
INWESTOR		GMINA SUŁOSZOWA	
TYTUŁ			
RZUT PIĘTRA - CENTRALNE OGRZEWANIE			
PROJEKTOWAŁ		UPRAWNIENIA	PODPIS
mgr inż. LESZEK CHMIELEWSKI		95/2001	
ZESPÓŁ		UPRAWNIENIA	PODPIS
mgr inż. MAREK KULESZA		MAP/0218/POOS/09	
BRANŻA	DATA	FAZA	SKALA
SANITARNIA	04.2022 r	PT	1 : 100
			NR RYSUNKU
			CO3
WYMIARY SPRAWDZIĆ NA BUDOWIE, W RAZIE NIEZGODNOŚCI SKONTAKTOWAĆ SIĘ Z PROJEKTANTEM WSZYSTKIE ZMIANY UZGADNIAĆ Z PROJEKTANTEM W RAMACH NADZORU AUTORSKIEGO			



LEGENDA

INSTALACJA CT
INSTALACJA CO

GRZEJNIK PŁYTOWY

GRZEJNIK ŁAZIENKOWY

OBUDOWA GRZEJNIKA

TEMPERATURA
W POMIESZCZENIU
STRATA CIEPŁA
W POMIESZCZENIU

NUMER
POMIESZCZENIA

modus ul. Narciarska 2f/34, 31-579 Kraków
Miroslaw Macioszek tel/fax. + 48 12 63 11 035 e-mail: mmiro@go2.pl

TEMAT
**PROJEKT ROZBUDOWY, PRZEBUDOWY SZKOŁY PODSTAWOWEJ NR 1 W
SUŁOSZOWEJ O DODATKOWE SKRZYDŁO WRAZ Z DOSTOSOWANIEM
BUDYNKU DO AKTUALNYCH WYMAGAŃ PRZECIWPÓŻAROWYCH**

ADRES
UL SZKOLNA 9, SUŁOSZOWA, Dz nr 1110/14,
1110/22, 1110/25, 1111/4, 1111/7, 1110/16, 1110/26

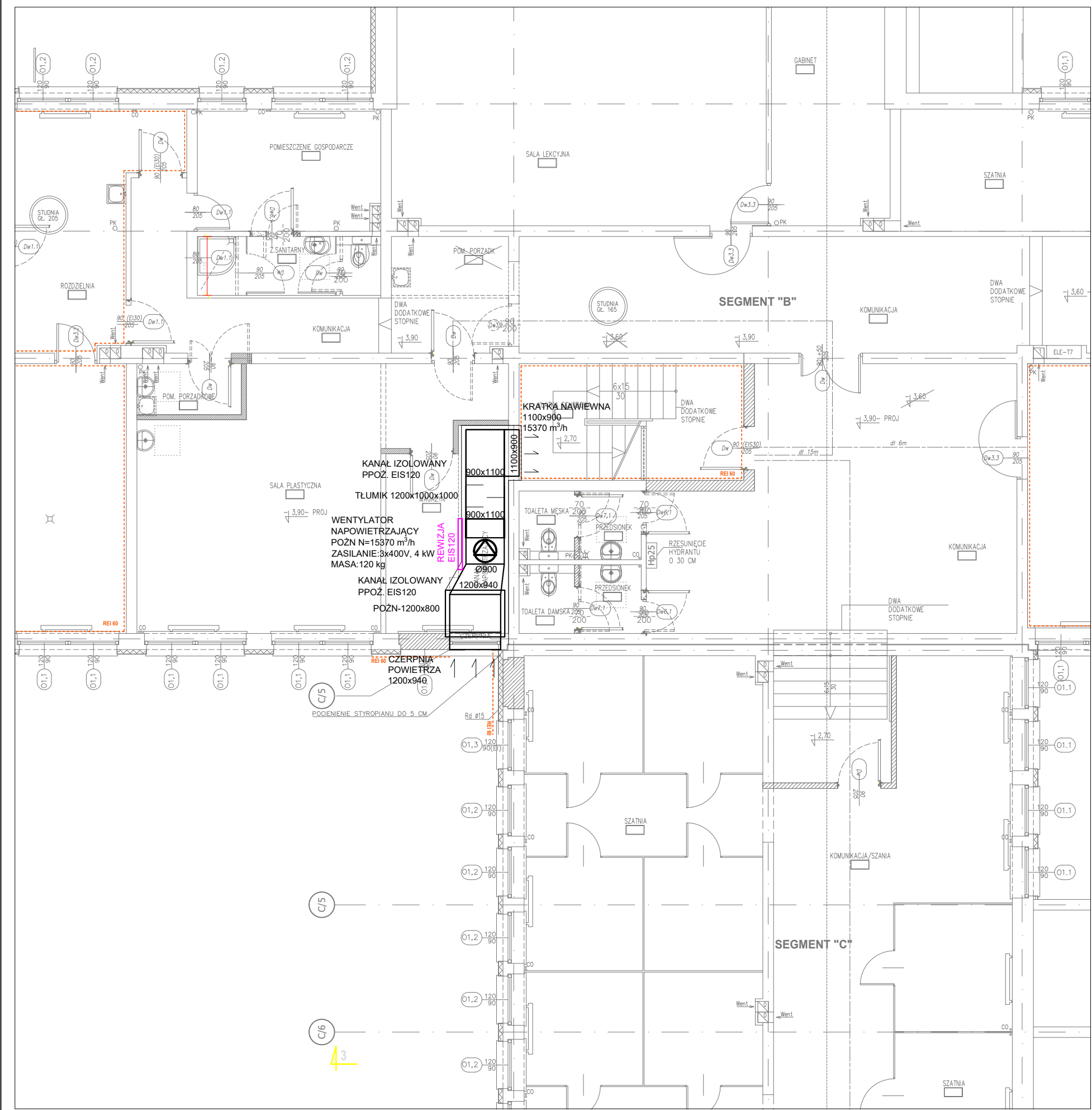
INWESTOR
GMINA SUŁOSZOWA

TYTUŁ
RZUT PODDASZA - CENTRALNE OGRZEWANIE

PROJEKTOWAŁ mgr inż. LESZEK CHMIELEWSKI	UPRAWNIENIA 95/2001	PODPIS
ZESPÓŁ mgr inż. MAREK KULESZA	UPRAWNIENIA MAP/0218/POOS/09	PODPIS
BRANŻA SANITARNIA	DATA 04.2022 r	FAZA PT
	SKALA 1 : 100	NR RYSUNKU CO4

WYMIARY SPRAWDZIĆ NA BUDOWIE, W RAZIE NIEZGODNOŚCI SKONTAKTOWAĆ SIĘ Z PROJEKTANTEM
WSZYSTKIE ZMIANY UZGADNIĄC Z PROJEKTANTEM W RAMACH NADZORU AUTORSKIEGO

RZUT PIWNICY

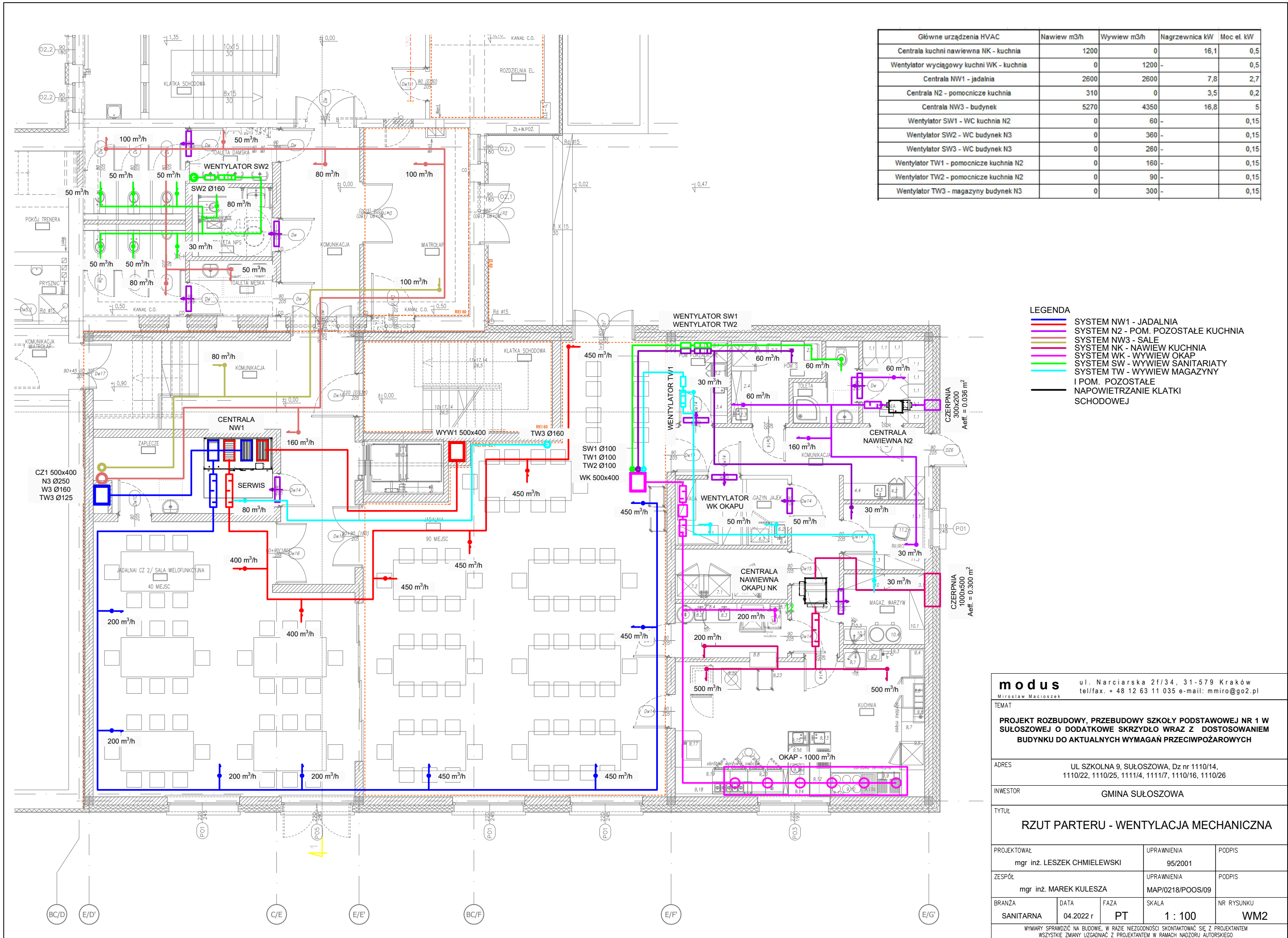


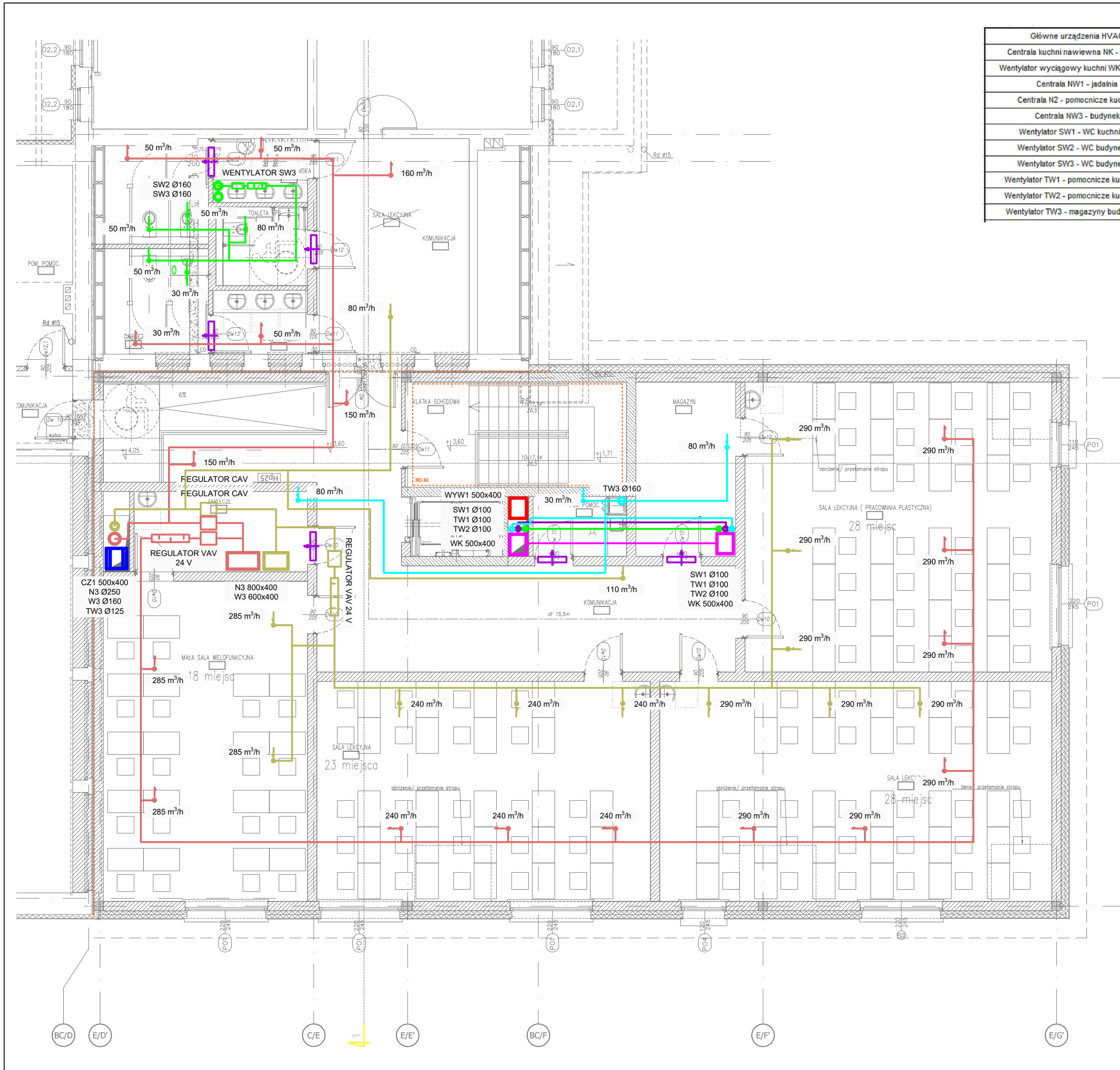
Główne urządzenia HVAC	Nawiew m3/h	Wywiew m3/h	Nagrzewnica kW	Moc el. kW
Centrala kuchni nawiewna NK - kuchnia	1200	0	16,1	0,5
Wentylator wyciągowy kuchni WK - kuchnia	0	1200	-	0,5
Centrala NW1 - jadalnia	2600	2600	7,8	2,7
Centrala N2 - pomocnicze kuchnia	310	0	3,5	0,2
Centrala NW3 - budynek	5270	4350	16,8	5
Wentylator SW1 - WC kuchnia N2	0	60	-	0,15
Wentylator SW2 - WC budynek N3	0	360	-	0,15
Wentylator SW3 - WC budynek N3	0	260	-	0,15
Wentylator TW1 - pomocnicze kuchnia N2	0	160	-	0,15
Wentylator TW2 - pomocnicze kuchnia N2	0	90	-	0,15
Wentylator TW3 - magazyny budynek N3	0	300	-	0,15

LEGENDA

- SYSTEM NW1 - JADALNIA
- SYSTEM N2 - POM. POZOSTAŁE KUCHNIA
- SYSTEM NW3 - SALE
- SYSTEM NK - NAWIEW KUCHNIA
- SYSTEM WK - WYWIEW OKAP
- SYSTEM SW - WYWIEW SANITARIATY
- SYSTEM TW - WYWIEW MAGAZYNY
- I POM. POZOSTAŁE
- NAPOWIERZANIE KLATKI SCHODOWEJ

modus		ul. Narciarska 2f/34, 31-579 Kraków		
Miroslaw Macioszek		tel/fax. + 48 12 63 11 035 e-mail: mmiro@go2.pl		
TEMAT				
PROJEKT ROZBUDOWY, PRZEBUDOWY SZKOŁY PODSTAWOWEJ NR 1 W SUŁOSZOWEJ O DODATKOWE SKRZYDŁO WRAZ Z DOSTOSOWANIEM BUDYNKU DO AKTUALNYCH WYMAGAŃ PRZECIWPÓŻAROWYCH				
ADRES				
UL SZKOLNA 9, SUŁOSZOWA, Dz nr 1110/14, 1110/22, 1110/25, 1111/4, 1111/7, 1110/16, 1110/26				
INWESTOR				
GMINA SUŁOSZOWA				
TYTUŁ				
RZUT PIWNICY - WENTYLACJA MECHANICZNA				
PROJEKTOWAŁ		UPRAWNIENIA		PODPIS
mgr inż. LESZEK CHMIELEWSKI		95/2001		
ZESPÓŁ		UPRAWNIENIA		PODPIS
mgr inż. MAREK KULESZA		MAP/0218/POOS/09		
BRANŻA	DATA	FAZA	SKALA	NR RYSUNKU
SANITARNIA	04.2022 r	PT	1 : 100	WM1
WYMIARY SPRAWDZIĆ NA BUDOWIE, W RAZIE NIEZGODNOŚCI SKONTAKTOWAĆ SIĘ Z PROJEKTANTEM WSZYSTKIE ZMIANY UZGADNIAĆ Z PROJEKTANTEM W RAMACH NADZORU AUTORSKIEGO				





Główne urządzenia HVAC	Nawiew m3/h	Wywiew m3/h	Nagrzewnica kW	Moc el. kW
Centrala kuchni nawiewna NK - kuchnia	1200	0	16,1	0,5
Wentylator wyciągowy kuchni WK - kuchnia	0	1200	-	0,5
Centrala NW1 - jadalnia	2600	2600	7,8	2,7
Centrala N2 - pomocnicze kuchnia	310	0	3,5	0,2
Centrala NW3 - budynek	5270	4350	16,8	5
Wentylator SW1 - WC kuchnia N2	0	60	-	0,15
Wentylator SW2 - WC budynek N3	0	360	-	0,15
Wentylator SW3 - WC budynek N3	0	280	-	0,15
Wentylator TW1 - pomocnicze kuchnia N2	0	160	-	0,15
Wentylator TW2 - pomocnicze kuchnia N2	0	90	-	0,15
Wentylator TW3 - magazyny budynek N3	0	300	-	0,15

- LEGENDA
- SYSTEM NW1 - JADALNIA
 - SYSTEM N2 - POM. POZOSTAŁE KUCHNIA
 - SYSTEM NW3 - SALE
 - SYSTEM NK - NAWIEW KUCHNIA
 - SYSTEM WK - WYWIEW OKAP
 - SYSTEM SW - WYWIEW SANIARIATY
 - SYSTEM TW - WYWIEW MAGAZYNY
 - I POM. POZOSTAŁE
 - NAPOWIERZANIE KLATKI SCHODOWEJ

modus Miroslaw Macioszek		ul. Narciarska 2f/34, 31-579 Kraków tel/fax. + 48 12 63 11 035 e-mail: mmiro@go2.pl	
TEMAT			
PROJEKT ROZBUDOWY, PRZEBUDOWY SZKOŁY PODSTAWOWEJ NR 1 W SUŁOSZOWEJ O DODATKOWE SKRZYDŁO WRAZ Z DOSTOSOWANIEM BUDYNKU DO AKTUALNYCH WYMAGAŃ PRZECIWPOŻAROWYCH			
ADRES		UL SZKOLNA 9, SUŁOSZOWA, Dz nr 1110/14, 1110/22, 1110/25, 1111/4, 1111/7, 1110/16, 1110/26	
INWESTOR		GMINA SUŁOSZOWA	
TYTUŁ			
RZUT PIĘTRA - WENTYLACJA MECHANICZNA			
PROJEKTOWAŁ		UPRAWNIENIA	PODPIS
mgr inż. LESZEK CHMIELEWSKI		95/2001	
ZESPÓŁ		UPRAWNIENIA	PODPIS
mgr inż. MAREK KULESZA		MAP/0218/POOS/09	
BRANŻA	DATA	FAZA	SKALA
SANITARNA	04.2022 r	PT	1 : 100
NR RYSUNKU		WM3	
WYMIARY SPRAWDZIĆ NA BUDOWIE, W RAZIE NIEZGODNOŚCI SKONTAKTOWAĆ SIĘ Z PROJEKTANTEM WSZYSTKIE ZMIANY UZGADNIĄC Z PROJEKTANTEM W RAMACH NADZORU AUTORSKIEGO			

